

Αριθμός 71

ΟΙ ΠΕΡΙ ΜΗΧΑΝΟΚΙΝΗΤΩΝ ΟΧΗΜΑΤΩΝ ΚΑΙ ΤΡΟΧΑΙΑΣ ΚΙΝΗΣΕΩΣ
ΚΑΝΟΝΙΣΜΟΙ ΤΟΥ 1984 ΜΕΧΡΙ 2012

Γνωστοποίηση με βάση τον Κανονισμό 6(10)(β)

Επίσημη
Εφημερίδα,
Παράρτημα
Τρίτο (I):

Ο Έφορος Μηχανοκινήτων Οχημάτων καθορίζει στο Παράρτημα της παρούσας Γνωστοποίησης, με βάση τις πρόνοιες του εδαφίου (β) της παραγράφου (10) του Κανονισμού 6 των περί Μηχανοκινήτων Οχημάτων και Τροχαίας Κινήσεως Κανονισμών του 1984 μέχρι 2012, τα ιδιαίτερα χαρακτηριστικά των γραμμάτων και αριθμών και τις ειδικές διατάξεις των διακριτικών σημείων της ταυτότητας των οχημάτων, που τοποθετούνται σε πινακίδες σύμφωνα με την παράγραφο (10) του εν λόγω Κανονισμού.

8.3.1984
22.6.1984
8.3.1985
13.6.1986
24.3.1989
8.4.1989
21.7.1989
27.12.1991
12.2.1993
11.4.1996
31.12.1996
12.2.1999
12.3.1999
7.7.2000
14.7.2000
22.12.2000
2.2.2001
9.3.2001
16.3.2001
27.4.2001
30.11.2001
28.12.2001
22.2.2002
29.11.2002
9.5.2003
18.7.2003
25.7.2003
3.10.2003
31.10.2003
13.2.2004
20.02.2004
30.4.2004
12.11.2004
10.12.2004
31.12.2004
24.3.2005
15.4.2005
3.6.2005
8.7.2005
29.7.2005
24.3.2006
15.12.2006
19.5.2008
22.5.2009
12.3.2010
9.7.2010
17.10.2010
6.7.2012
30.11.2012

Κατάργηση.
Επίσημη
Εφημερίδα
Παράρτημα
Τρίτο (I):
9.12.2011.

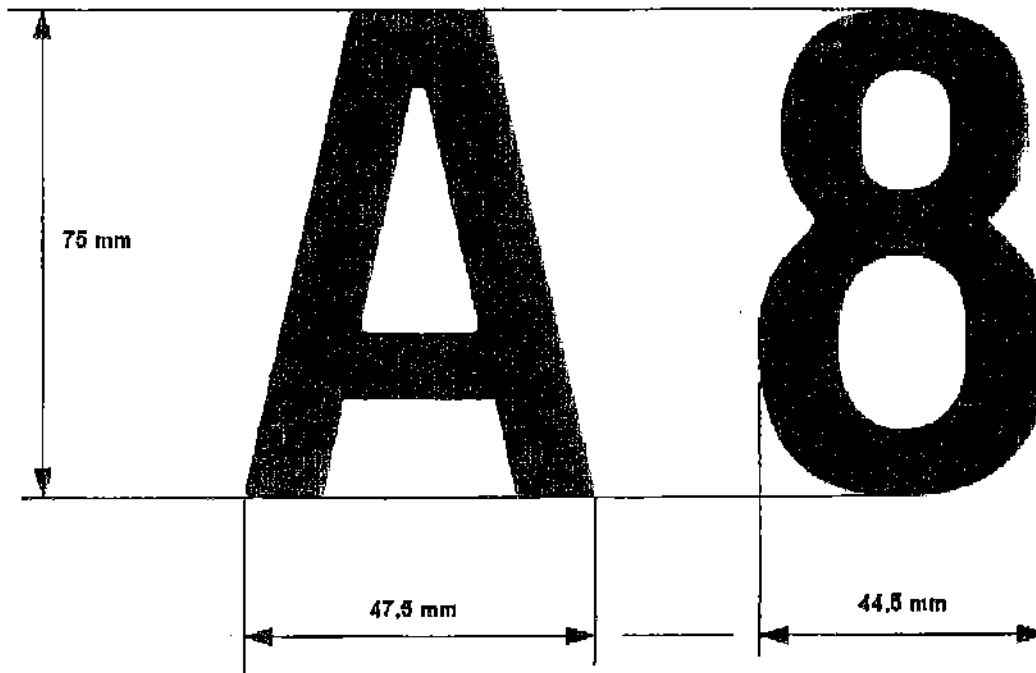
Η Γνωστοποίηση με βάση τον Κανονισμό 6(10)(β) με αρ. Κ.Δ.Π.503/2011 καταργείται από την ημέρα δημοσίευσής της παρούσας Γνωστοποίησης.

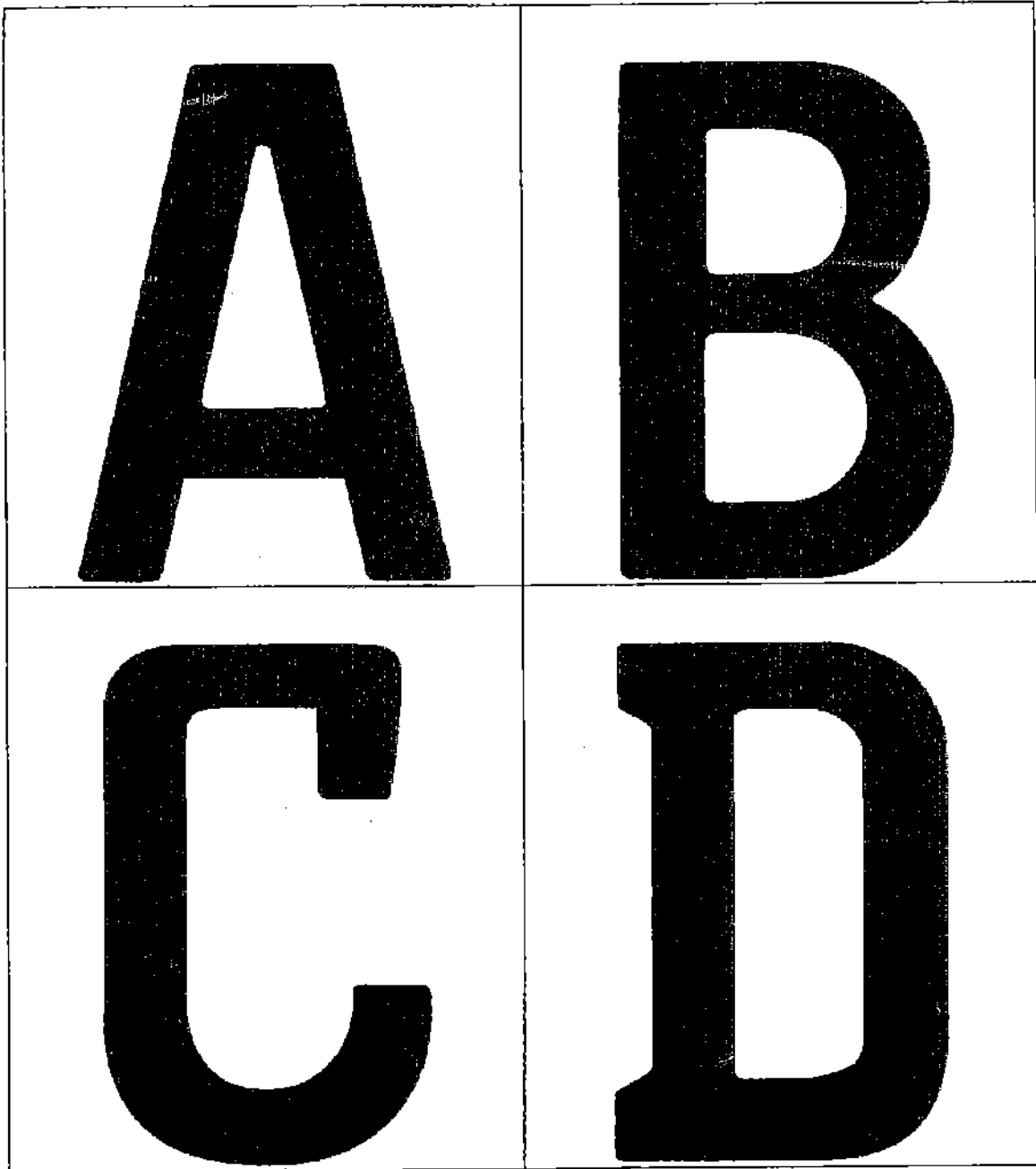
ΠΑΡΑΡΤΗΜΑ

(ιδιαίτερα χαρακτηριστικά των γραμμάτων και αριθμών και οι ειδικές διατάξεις των διακριτικών σημείων της ταυτότητας των οχημάτων, που τοποθετούνται σε πινακίδες σύμφωνα με την παράγραφο (10) του Κανονισμού 6 των περί Μηχανοκινήτων Οχημάτων και Τροχαίας Κινήσεως Κανονισμών του 1984 μέχρι 2010)

Μέρος 1

(Γράμματα και αριθμοί για πινακίδα μιας σειράς αναγραφής των στοιχείων (520 x 110 mm) και για πινακίδες δύο σειρών αναγραφής των στοιχείων (340 x 200 mm και 240 – 280 x 200 mm)

Παράδειγμα

Γράμματα και Αριθμοί

E

F

G

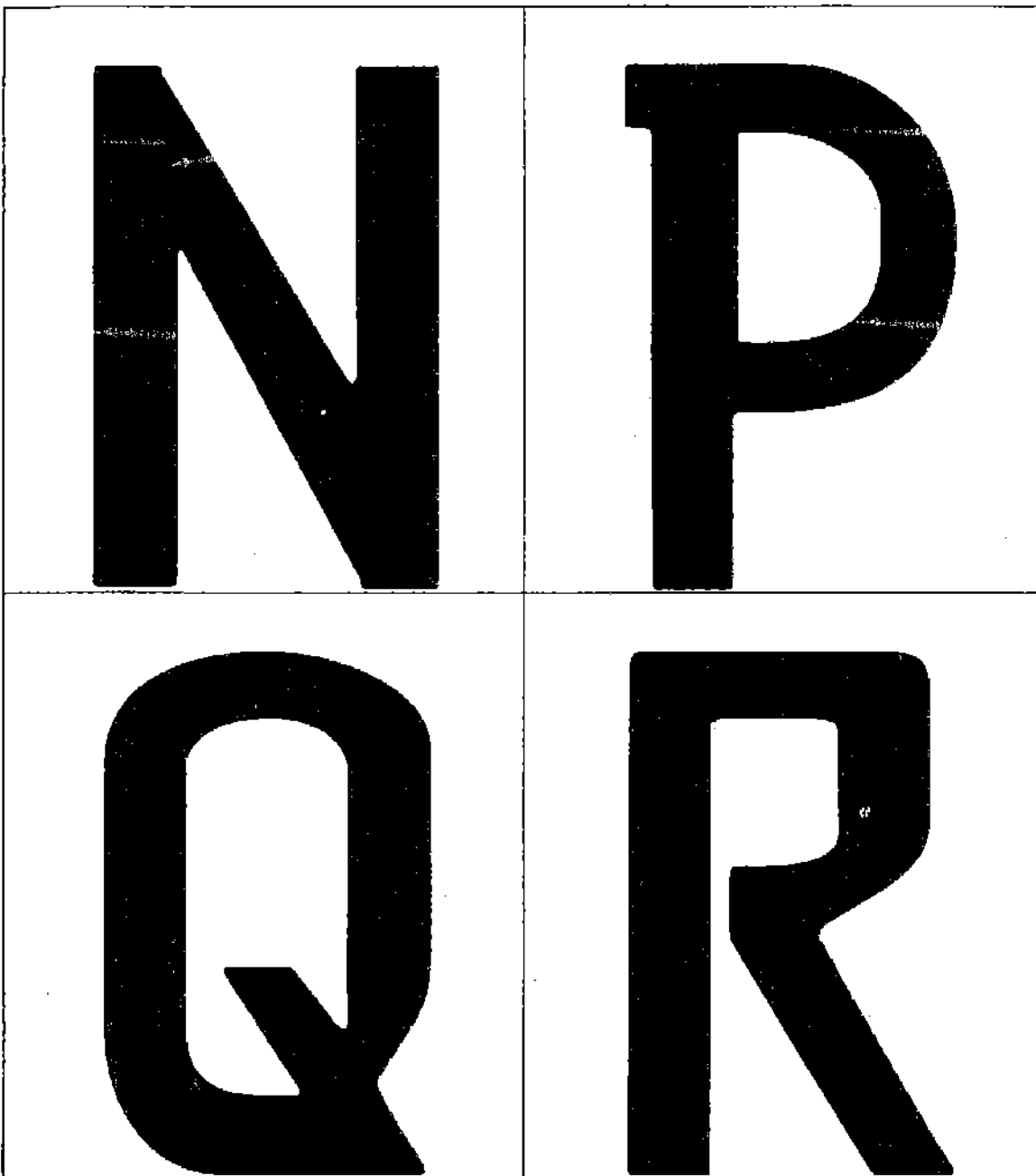
H

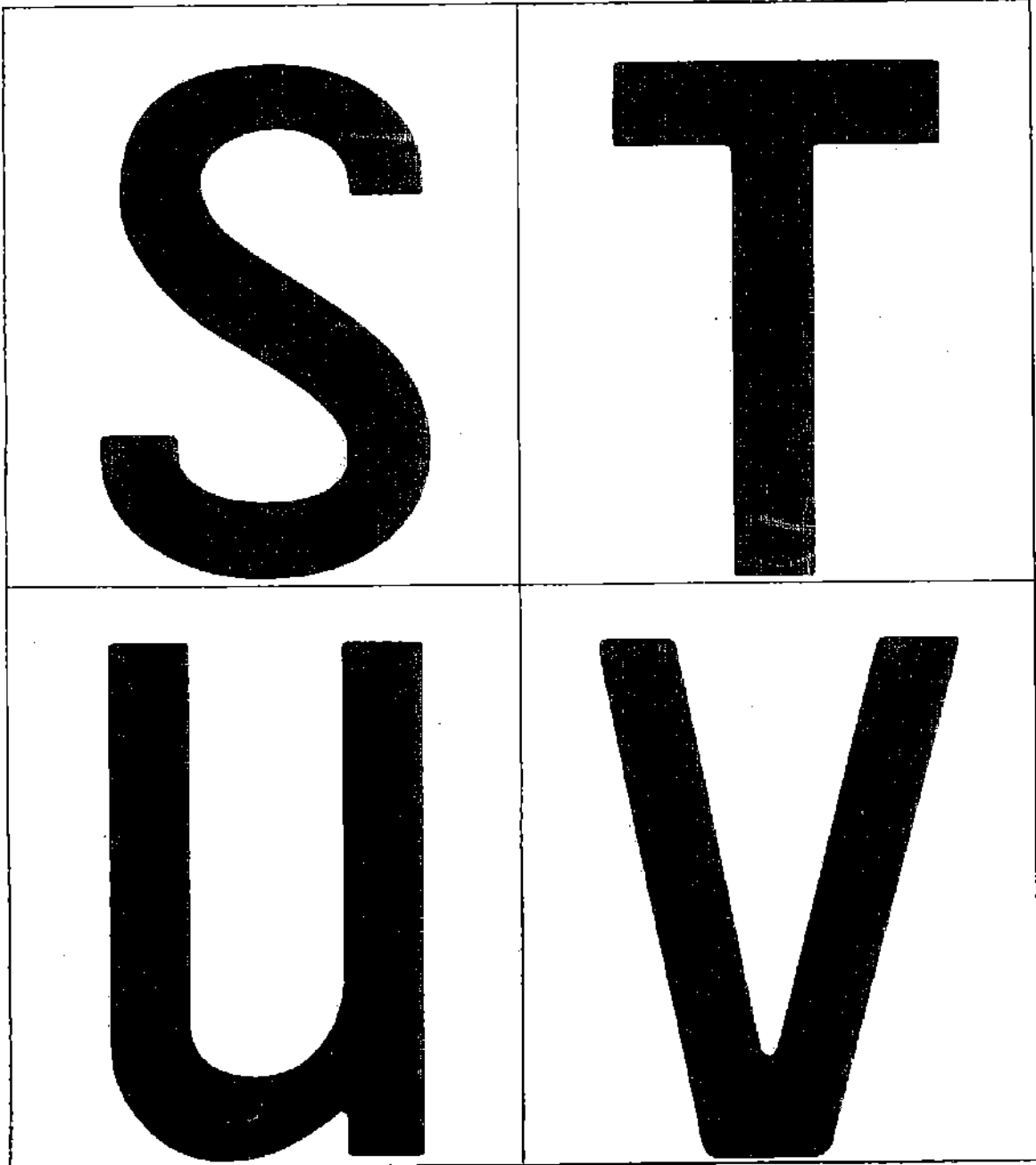
J

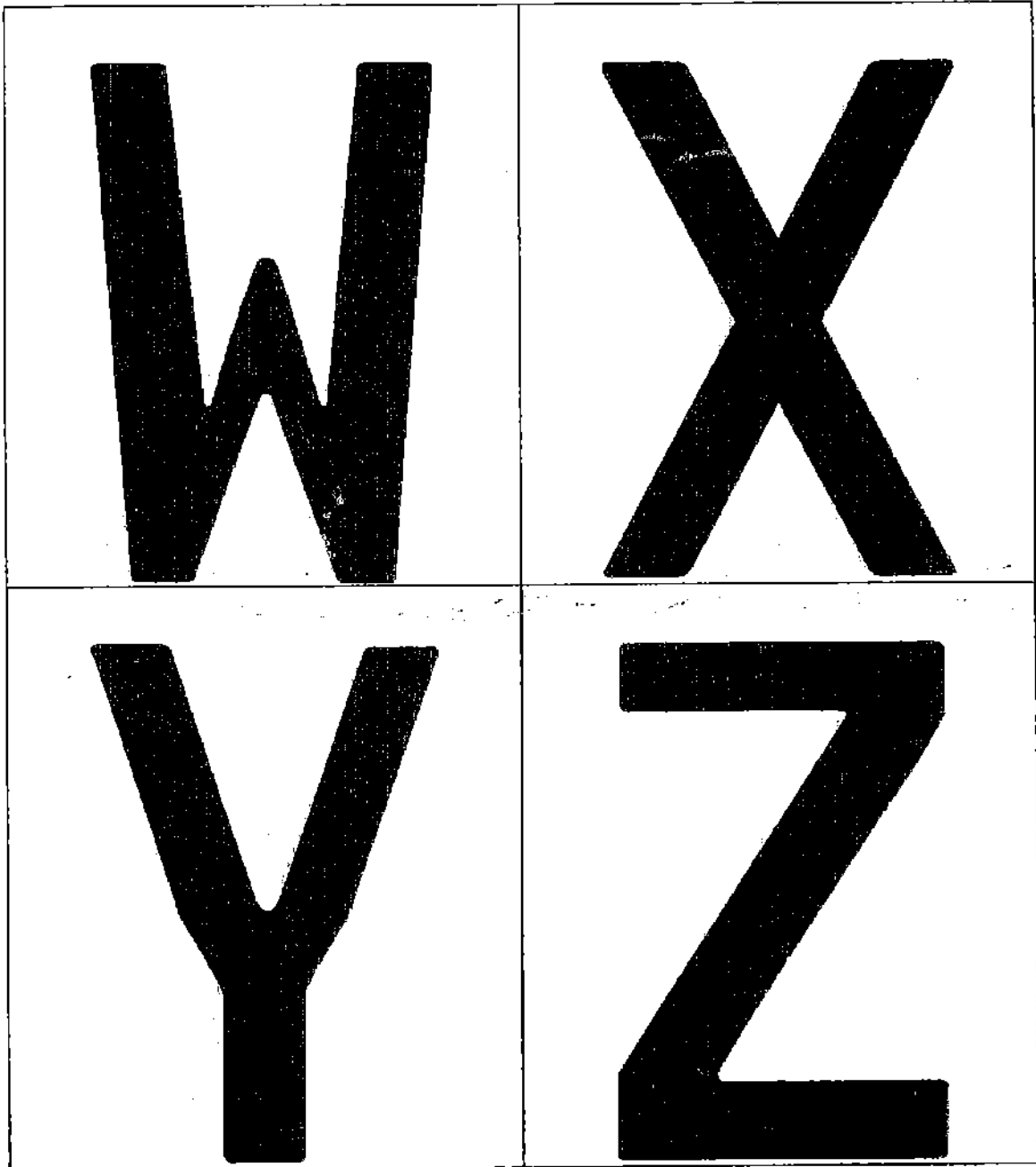
K

L

M







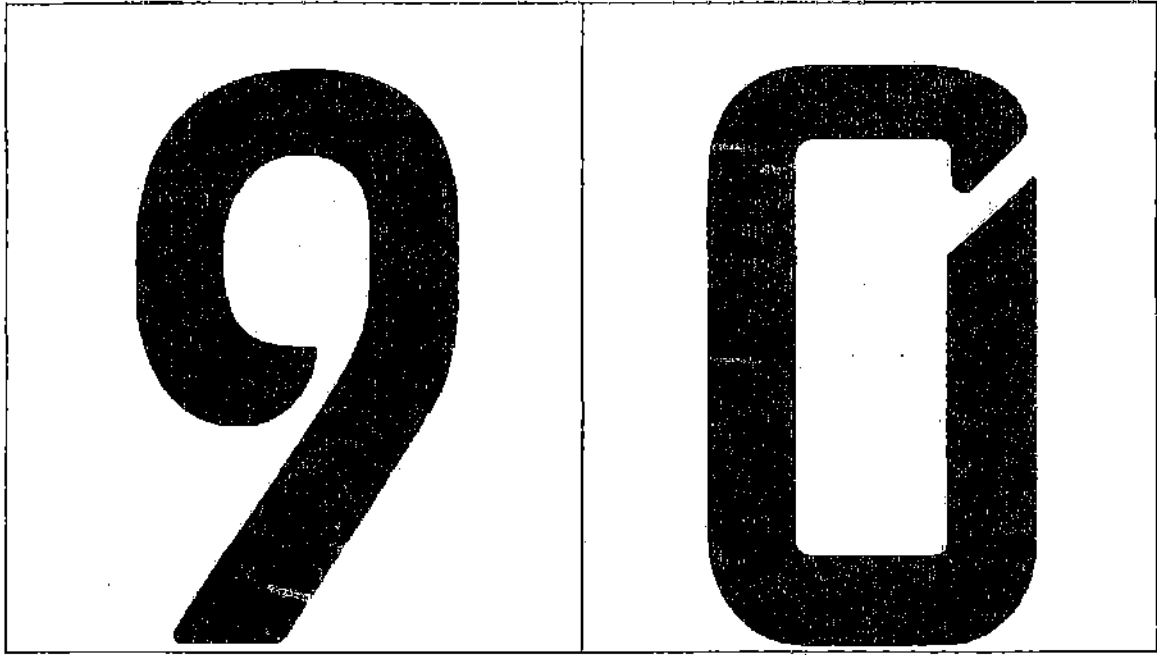
A large, bold, black number '1' is centered in the top-left quadrant of a 2x2 grid. The number has a slightly slanted top and a thick, rectangular base.A large, bold, black number '2' is centered in the top-right quadrant of a 2x2 grid. The number has a curved top that loops back to the left, a diagonal stem, and a thick, rectangular base.A large, bold, black number '3' is centered in the bottom-left quadrant of a 2x2 grid. The number has a thick, horizontal top bar, a diagonal stem, and a curved bottom.A large, bold, black number '4' is centered in the bottom-right quadrant of a 2x2 grid. The number has a diagonal stem, a horizontal bar, and a thick, rectangular base.

5

6

7

8

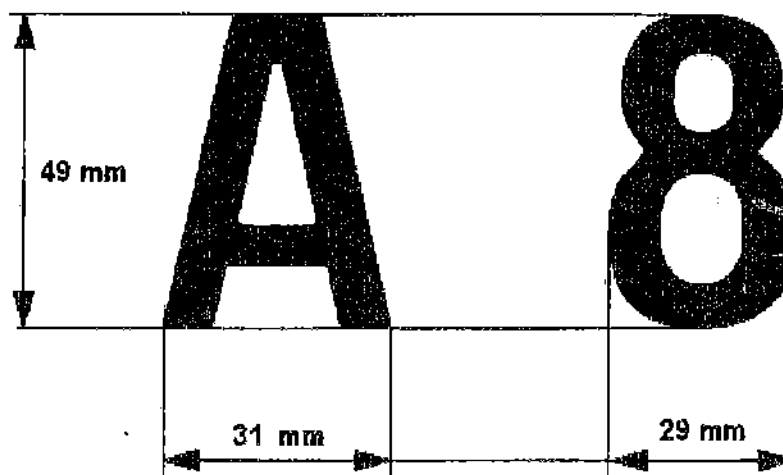
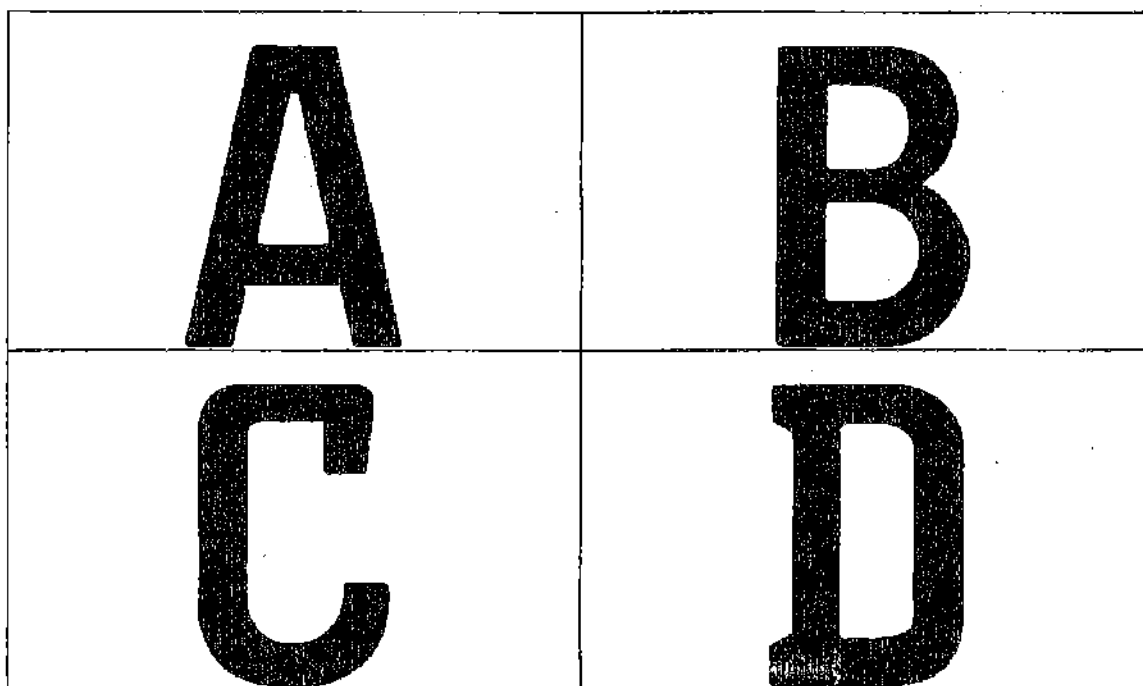


Μέρος 2

(γράμματα και αριθμοί για πινακίδες μοτοποδηλάτων (200-240 x 130-132 mm) για τοποθέτηση στο χώρο που προβλέπεται στις παραγράφους 1.1.3 και 1.1.4 του Παραρτήματος της Οδηγίας 2009/62/ΕΚ του Ευρωπαϊκού Κοινοβουλίου και του Συμβουλίου της 13^{ης} Ιουλίου 2009 σχετικά με τη θέση προσαρμογής της οπίσθιας πινακίδας κυκλοφορίας των δικύκλων ή τρικύκλων μηχανοκινήτων οχημάτων (ΕΕ L 198 της 30.7.2009, σ.20), η οποία υιοθετήθηκε με την Κανονιστική Διοικητική Πράξη με αρ. Κ.Δ.Π. 70/2010, που δημοσιεύτηκε στο Μέρος Ι του Παραρτήματος ΙΙΙ της Επίσημης Εφημερίδας της Δημοκρατίας στις 12.2.2010)

Τα γράμματα και οι αριθμοί έχουν το σχήμα, τις διαστάσεις, το πάχος γραμμής και τις αναλογίες που καθορίζονται πιο κάτω για κάθε ένα από αυτά.

Παράδειγμα

Γράμματα και Αριθμοί

E

F

G

H

J

K

L

M

N

P

Q

R

S

T

U

V

W

X

Y

Z

1	2
3	4
5	6
7	8
9	0

Μέρος 3

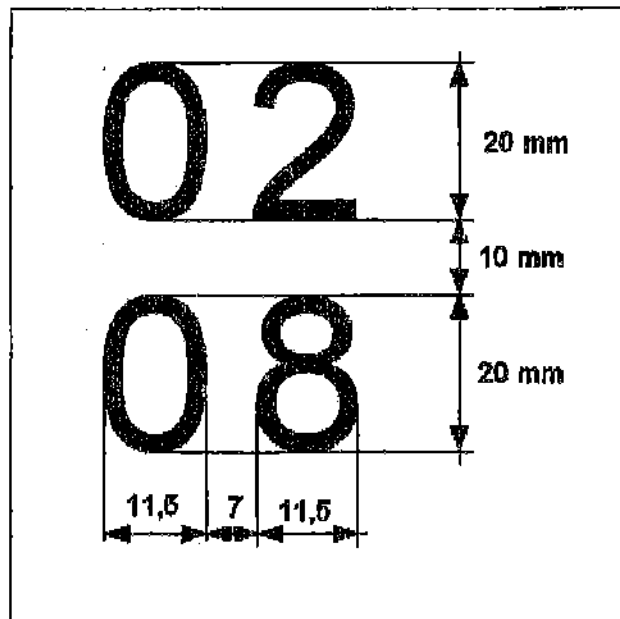
(Αριθμοί που χρησιμοποιούνται για την αναγραφή του μήνα και του έτους πρώτης εγγραφής του οχήματος σε οποιοδήποτε κράτος)

Οι αριθμοί έχουν το σχήμα, τις διαστάσεις, το πάχος γραμμής και τις αναλογίες που καθορίζονται πιο κάτω για κάθε ένα από αυτά.

Παράδειγμα

Ημερομηνία πρώτης εγγραφής: 15 Φεβρουαρίου 2008

Εκτύπωση στην πινακίδα:

Αριθμοί

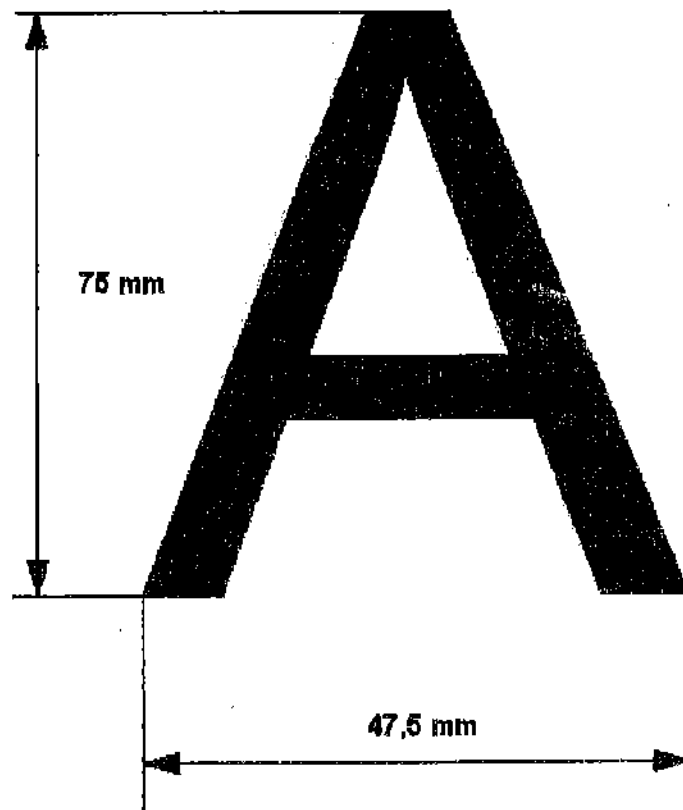
1	2
3	4

5	6
7	8
9	0

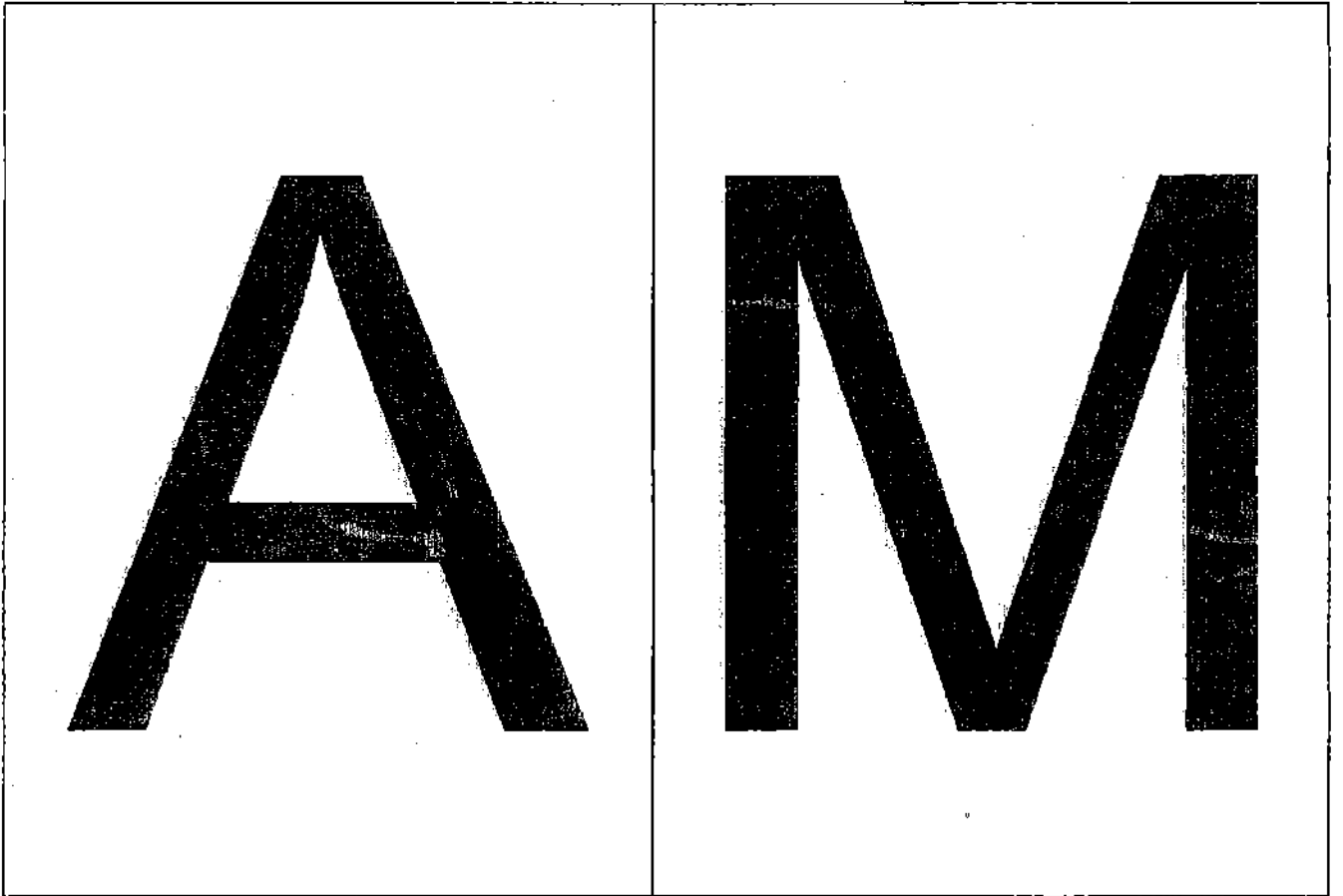
Μέρος 4

(Ψηφία για σχήματα που ανήκουν ή χρησιμοποιούνται σε διαρκή βάση από Υπουργεία της Κυπριακής Δημοκρατίας ή Τμήματα, Υπηρεσίες και Διευθύνσεις που υπάγονται σε αυτά)
(Κανονισμός 6(21))

Τα ψηφία έχουν το σχήμα, τις διαστάσεις, το πάχος γραμμής και τις αναλογίες που καθορίζονται πιο κάτω για κάθε ένα από αυτά.

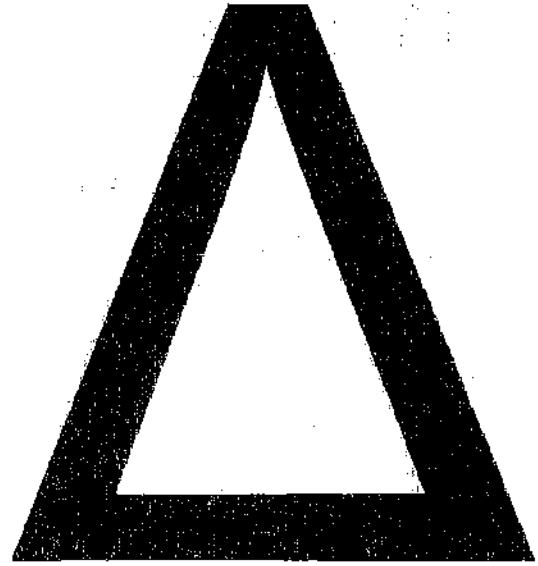
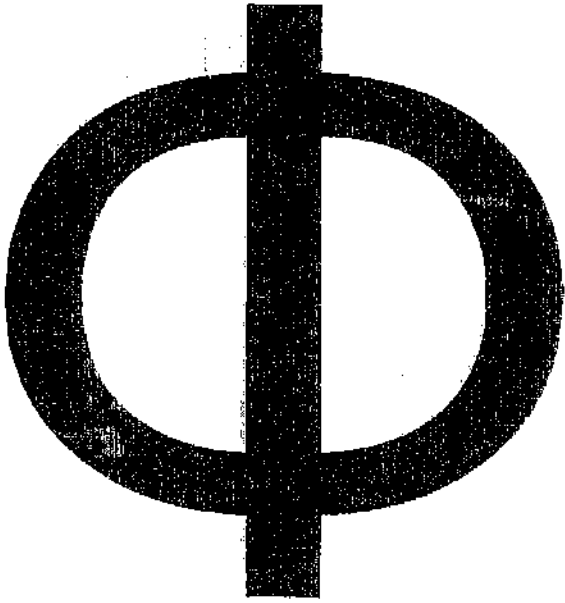
Παράδειγμα

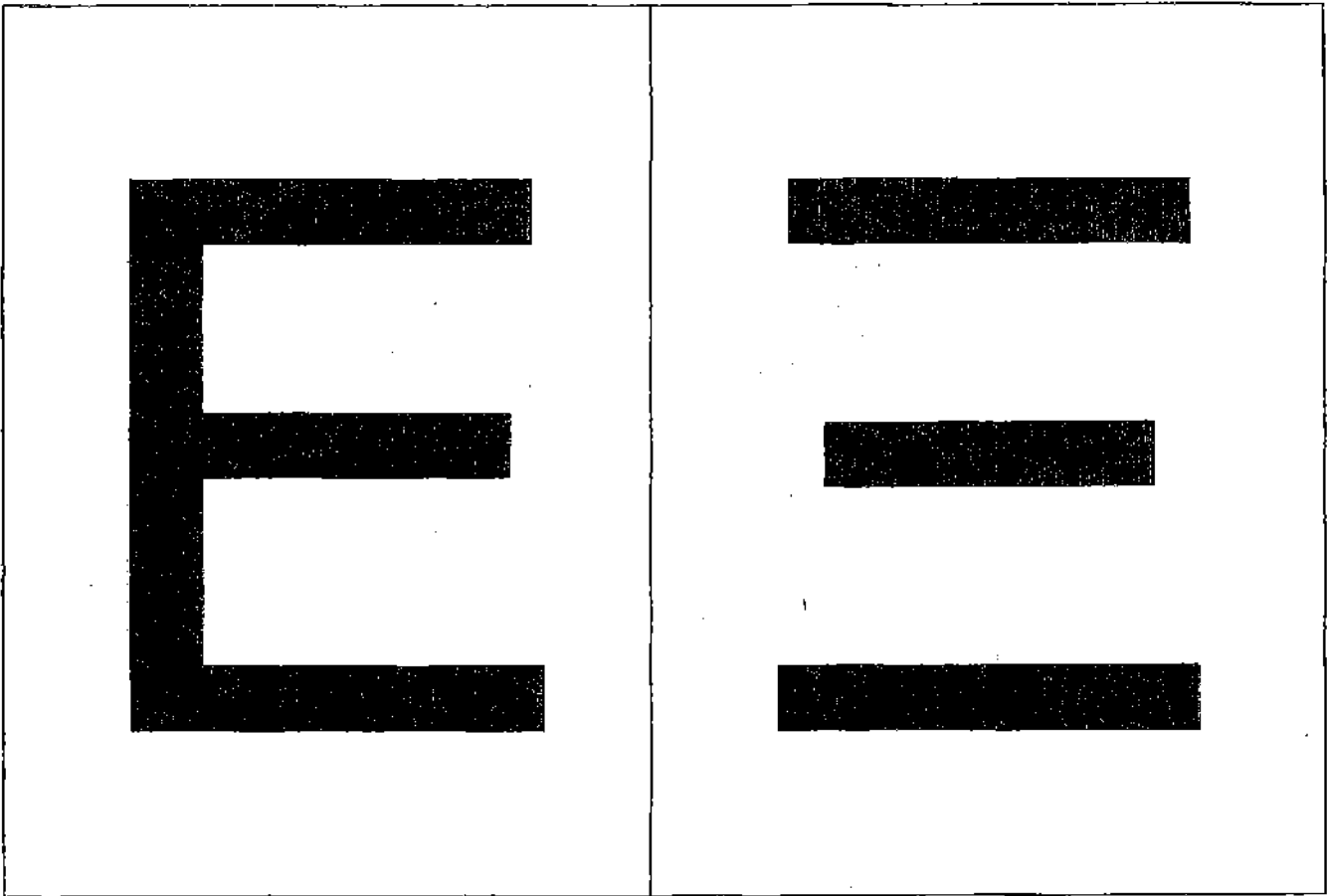
Ψηφία



B

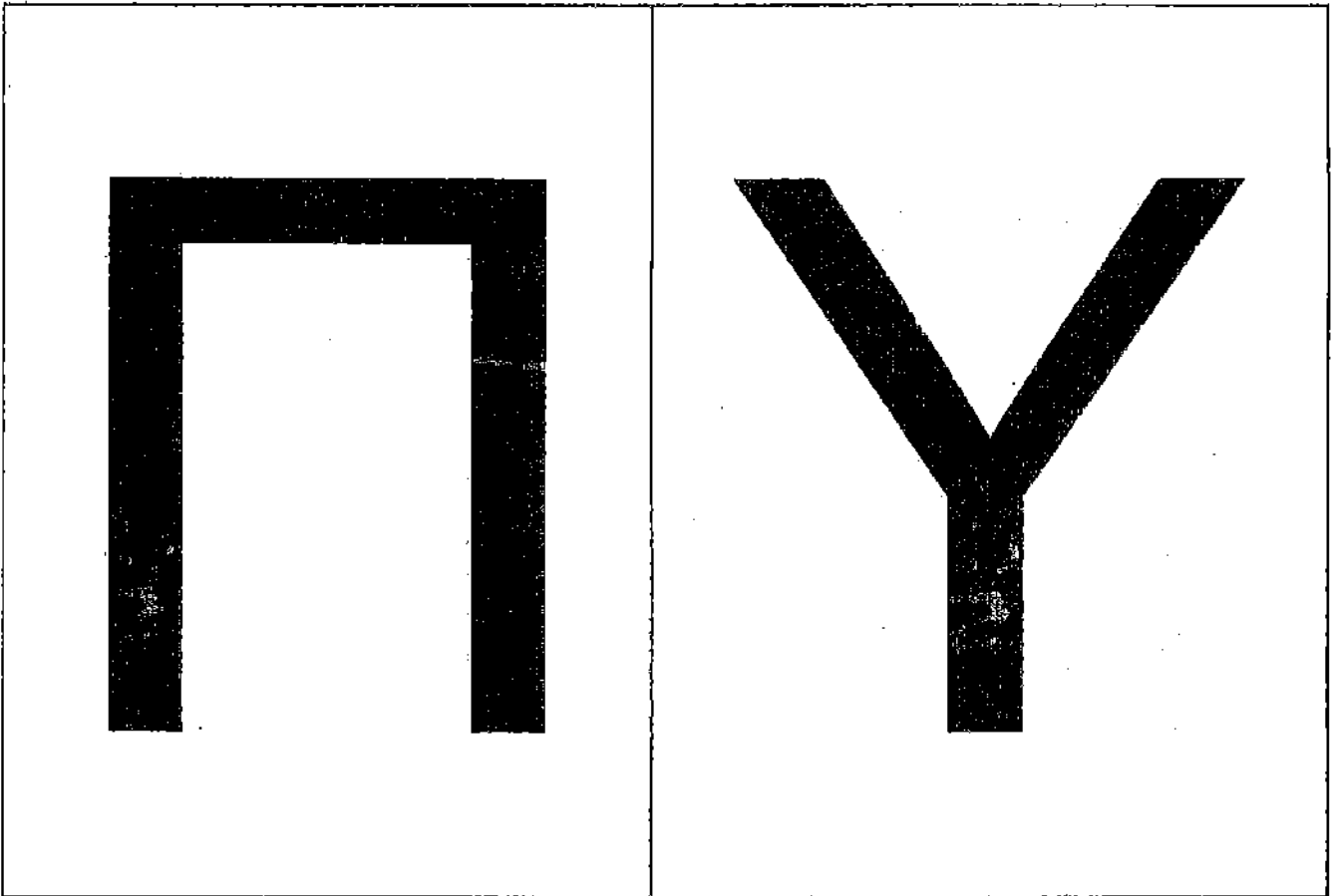
T

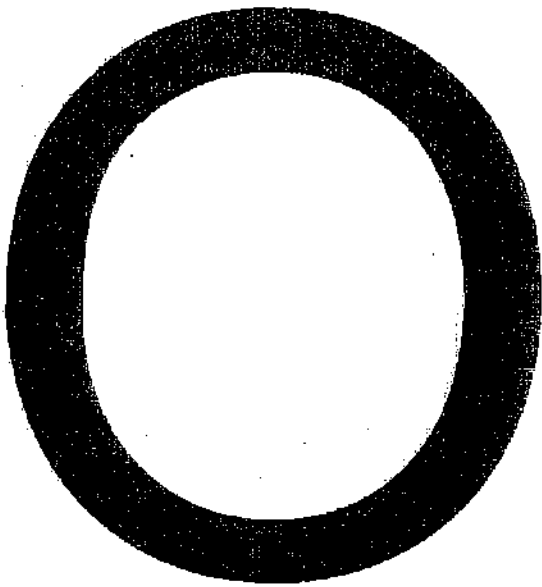




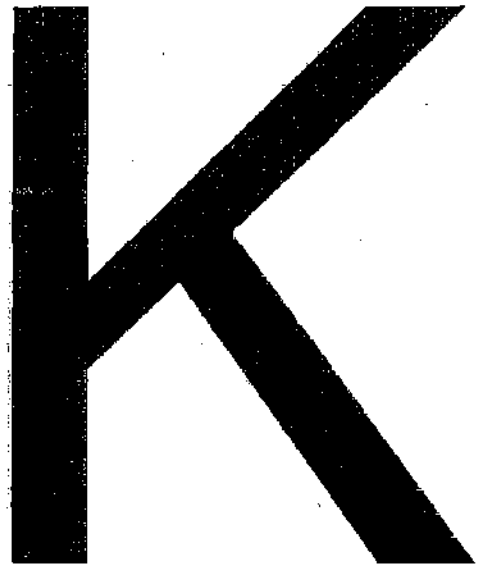
P

Z





O



K